

A dramatic, dark blue ocean wave crashing under a stormy sky. The wave is curling, creating a tunnel-like effect. The sky is filled with dark, heavy clouds, and the water is a deep, dark blue with white foam at the crest of the wave.

El Pez Dorado
o
“Goldfish”

**Por: Mauricio Solano Con
Moderador - Foro Orientales**

Agenda

- **Historia y origen**
- **Características del pez**
- **Cuidado básico**
- **Variedades**
- **Alimentación**
- **Enfermedades**
- **Decoración del acuario**
- **Reproducción**
- **¿Eres adicto al hobby?**
- **Preguntas**

Historia y origen

- **Es el pez más popular y vendido en todo el mundo**
- **Hay alrededor de 125 variedades**
- **Se origina en el este de Asia hace más de 1000 años**
- **Inicialmente estaban destinados a la decoración en casas y jardines de la realeza china**
- **A partir del siglo XII se empezó a desarrollar las variedades**
- **Posteriormente los japoneses los adoptaron y desarrollaron otras variedades**
- **Para el siglo XVIII se tornó popular en Europa**
- **Finalmente para el siglo XIX llega a Estados Unidos de NA**

Historia y origen

- **El proceso de domesticación ha sido incierto durante la historia**
- **Se han identificado escritos de los años 265 al 906 d.C.**
- **Esto se inició en santuarios de monjes budistas donde se les consideraba peces protegidos**
- **A partir de elementos asociados con el feng shui – agua como elemento tranquilizante – se popularizan los estanques en las viviendas**
- **Tiempo después se convierten en un elemento decorativo en jarrones, platos y otros recipientes**
- **El pez se perfecciona a través de las múltiples dinastías chinas, y aparecen múltiples variedades del “goldfish”**

Características del pez

- **Lugar de origen: China**
- **Tamaño: 15 a 30 cm según variedad**
- **Comportamiento: pacífico**
- **Alimentación: Omnívoro**
- **Temperaturas: 10 °C a 21 °C**
- **pH: 7.0 a 7.5 (alcalina)**
- **Dureza: 5 – 10**
- **Espacio: 10 galones x pez adulto**
- **Iluminación: atenuada**
- **Nivel de complejidad: media**

Características del pez

Los 5 sentidos

Ojos: similares al ojo humano, distinguen colores, no tienen párpados, enfocan a corta distancia.

Tacto: posee nervios termo-sensoriales que les permiten reconocer vibraciones a su alrededor

Gusto: no posee lengua, el gusto lo poseen en los labios y la boca. También poseen papilas gustativas fuera de la boca.

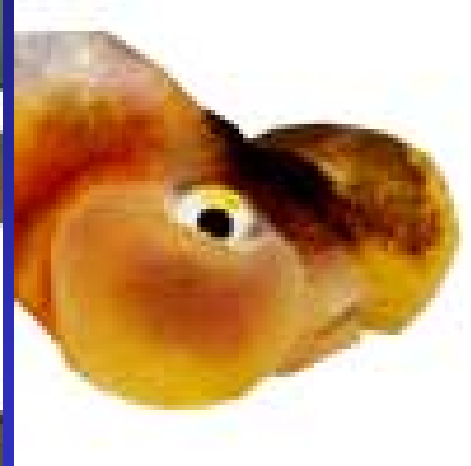
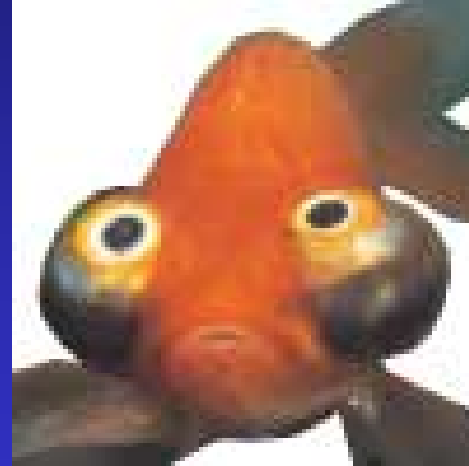
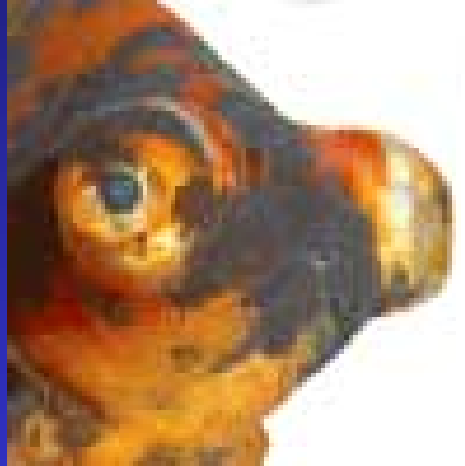
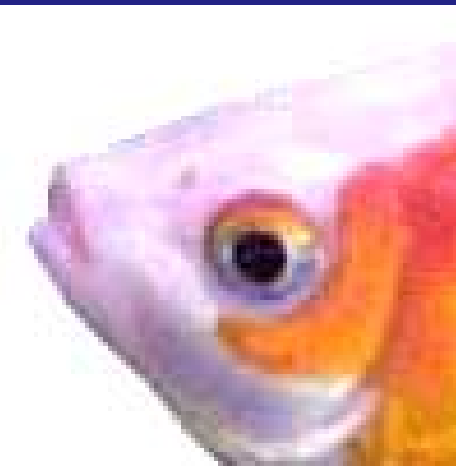
Audición: no posee oídos exteriores, posee un oído interno en la cavidad craneal con el cual detectan las vibraciones del agua

Olfato: pequeños orificios nasales y un sentido del olfato muy bien desarrollado para búsqueda de comida y pareja

Características del pez

Se pueden clasificar según:

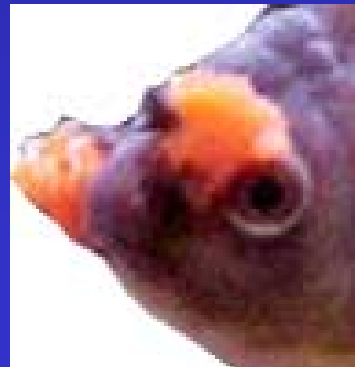
- Tipos de ojos: normal, telescopio, celestial, burbuja



Características del pez

Se pueden clasificar según:

- **Tipos de cabezas: plana, oranda, oranda cabeza de león, cabeza de león y pompón**



Características del pez

Se pueden clasificar según:

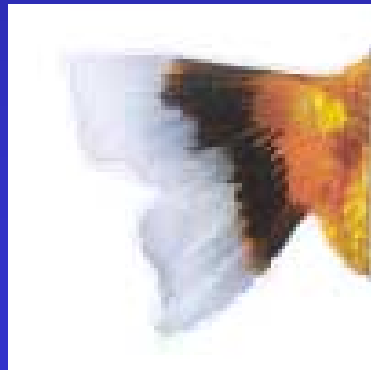
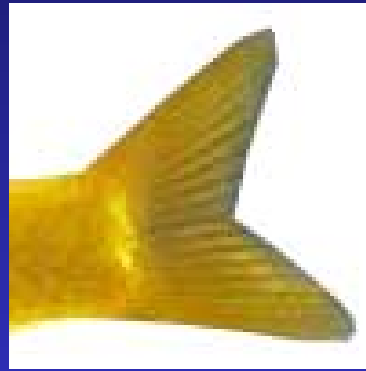
- **Tipos de escamas: normal, perla, transparente y metálica**



Características del pez

Se pueden clasificar según:

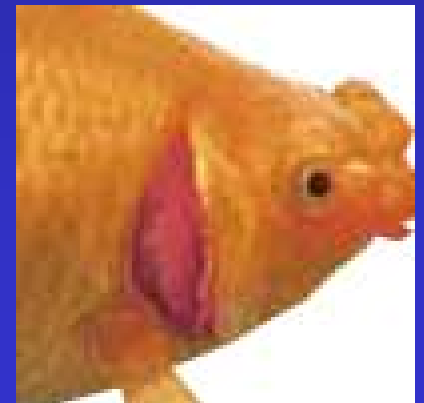
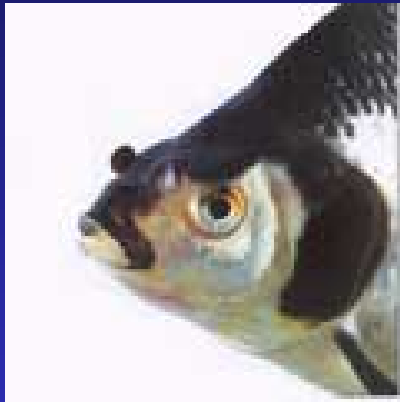
- **Tipos de aletas caudales: larga, sencilla, bifurcada, mariposa, abanico, phoenix, pavo real, olán**



Características del pez

Se pueden clasificar según:

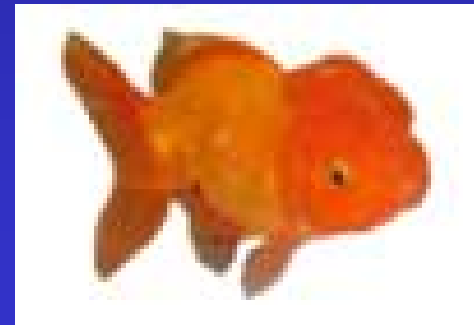
- **Tipos de opérculos: normal, olanes, transparente, inverso**



Características del pez

Se pueden clasificar según:

- **Coloraciones: cálico, mate, bicolor, monocromático**



Cuidados del pez

Diez reglas de oro:

1. No alimentar de más. Darles lo que puedan comer en 2 minutos.
2. No mantenerlos en espacios reducidos. Al menos 35 litros por pez cuando son de tamaño mediano.
3. No sobrepoblar el acuario. Ver el punto anterior.
4. Monitorear los parámetros del agua.
5. No comprar un pez si no estamos dispuestos a cuidar sus necesidades especiales.

Cuidados del pez

Diez reglas de oro (continuación)

6. Proveer alimento vivo a los peces de vez en cuando.
7. Buscar ayuda cuando sea necesario.
8. Realizar cambios de agua del 20% una vez a la semana.
9. No mantener goldfish con peces tropicales.
10. De comprar alimento comercial, deberá este ser especial para goldfish, no para peces tropicales.

Cuidados del pez

Errores frecuentes:

1. Iniciarse sin adecuada información
2. Comprar un acuario muy pequeño
3. Sobrepoplar el acuario
4. Realizar cambios totales de agua
5. Limpieza inadecuada del acuario
6. Vaciar la pecera, lavarla con agua y jabón
7. No medir semanalmente parámetros del agua
8. No desinfectar las plantas antes de añadirlas al acuario
9. No poner en cuarentena peces nuevos
10. Proporcionar alimento seco, sin humedecer previamente
11. Introducir peces no compatibles (ángeles, tropicales, plecos)
12. Comprar peces nuevos e introducirlos sin aclimatarlos

Variedades

Los más comunes en CR:

- Común
- Cometa
- Shubunkin (cometa cálico)
- Veilteil (cola de velo)
- Celestial
- Ojos de Burbuja
- Escama de Perla
- Telescopio
- Ryukin
- Oranda
- Ranchu, Cabeza de León,

Wenyu

Alimentación

- Importante darles una dieta rica en proteínas, minerales y vitaminas
- Variar la alimentación para prevenir que el pez se aburra
- Aquellos que presentan crecimiento de cabeza deben tener una dieta más rica y variada que los demás
- Grasas – carbohidratos = energía
- Fibra = buen sistema digestivo
- Omnívoro = come frutas, verduras, cereales y carne
- Qué suministrar: alimento seco (pellets), lechuga, pepino, tubifex, lombriz de tierra, larvas de mosquito, cangrejo, camarón.
- Son reacios a aceptar alimentos nuevos
- Las plantas de hoja suave son un buen alimento
- Papillas variadas

Enfermedades

Están sujetos a enfermedades comunes como ick

Muy común los problemas de vejiga natatoria por suministrar alimentos secos

Son peces que requieren de aguas muy oxigenadas y en muy buenas condiciones

Niveles altos de amoníaco, NH_3 , NH_2 , variación de pH o temperatura y mala oxigenación

Enfermedades más comunes:

- Problemas de flotación o de equilibrio
- Boquea en la superficie – Ingiere burbujas
- Úlceras
- Pérdida de escamas
- Aletas desilachadas
- Parásitos, bacterias, hongos o patógenos virales

Decoración del acuario

- Utilizar plantas de hoja dura (amazonas, vallisnerias, espadas amazónicas, helecho de java, anubias) (no elodeas, no cabombas)
- Troncos
- Rojas volcánicas
- Iluminación tenue
- Decoración debe permitirles nadar libremente
- No utilizar peceras de bola

Reproducción

- Se les debe proporcionar un muy buen cuidado con relación a la calidad del agua
- Se requiere de un acuario adicional, por cuanto no se pueden crear los alevines en el acuario de los padres
- Cuando los machos están listos para reproducción generan puntos blancos en las branquias
- Durante el cortejo, el macho golpea a la hembra
- Si la hembra no se aleja, puede morir por estrés

Reproducción

- En el caso del macho el ano es cóncavo hacia adentro mientras que en la hembra es hacia fuera
- Cuando están listos, empiezan a nadar en grupos de 2 – 3 y en ese momento el macho comenzará a separar a la hembra
- Cuando estén los huevos fecundados se puede retirar a los padres, o bien retirar los huevecillos hacia el acuario incubador
- Ecllosionarán al tercer o cuarto día
- El alimento de los alevines deben ser variado (hojuelas, lombriz, yema de huevo)
- La reproducción se da en las épocas calidas

Fuentes de información adicional

Español

www.elgoldfish.com

www.elestanque.com

www.elacuarista.com

www.drpez.com

www.pecesitos.com

Inglés

<http://www.goldfishparadise.com/>

<http://www.bristol-aquarists.org.uk/>